

UX10 ACCESSORY SPEC BROCHURE



Getac Technology GmbH

Kanzlerstrasse 4, 40472 Düsseldorf, Germany Tel: +49 211 984 8190
sales-getacDACH@getac.com | www.getac.com/de/

TRAGETASCHE

Merkmale und Vorteile

Diese kompakte Tragetasche für Ihr F110 besteht aus widerstandsfähigem Nylon/Mesh und verfügt über einen verstellbaren gepolsterten Schultergurt. Somit verbindet sie den Schutz für Ihr Tablet mit maximalem Tragekomfort. Die praktischen Taschen im Inneren ermöglichen es Ihnen, den Laptop und benötigtes Zubehör zusammen zu transportieren. So haben Sie alles sicher verstaut und stets griffbereit.

Produktinformationen

Abmessungen: L 340 x B 260 x T 65 mm
Gewicht: 760 g
Primäres Material: Nylon, Mesh

SKU ID

GMBCX2



ZWEIFACH-AKKULADEGERÄT

Merkmale Und Vorteile

Dieses externe Zweifach-Akkuladegerät ist darauf ausgelegt, bis zu zwei primäre Akkus gleichzeitig aufzuladen. Dadurch können Sie die beiden Akkus zusammen aufladen und lagern, wenn sonst nur wenig Platz und Steckdosen zur Verfügung stehen. Das Ladegerät mit zwei Einschüben ist für den Akku mit hoher Kapazität geeignet.

Produktinformationen

AC-Eingang: 100 V–240 V

DC-Ausgang: 13,05 V, 2,4 A Max.

Anzahl der Ladefächer: 2 Fächer

Abmessungen: L 160 x B 180 x H 72,5 mm

Gewicht: 1,2 kg

Unterstützt Hauptakkus und Hochleistungsakkus.

SKU ID

GCMCEG (EU Netzkabel)	GCMCGG (ARG Netzkabel)
GCMCUG (US Netzkabel)	GCMC8G (IL Netzkabel)
GCMCKG (UK Netzkabel)	GCMCZG (ZA Netzkabel)
GCMCCG (CHN Netzkabel)	GCMCIG (IN Netzkabel)
GCMCTG (TW Netzkabel)	GCMCJG (JP Netzkabel)
GCMCAG (AU Netzkabel)	GCMCRG (KR Netzkabel)



HOCHLEISTUNGS AKKU 9240 MAH (1ER SATZ)

Merkmale und Vorteile

Dieser Hochleistungs-Akkusatz verdoppelt die Akkulaufzeit (verglichen mit dem Standard-Akkusatz) und stellt somit eine hervorragende Lösung für alle dar, die zusätzliche Akkulaufzeit benötigen. Der leistungsstarke Akku ist mit Getac Mehrfach-Ladegeräten kompatibel.

Produktinformationen

Akku-Typ: Lithium-Ionen
Spannung: 10,8 V
Kapazität: 9240 mAh
Anzahl der Zellen: 3S3P
Abmessungen: L 140 x B 136 x T 21 mm
Zusätzliche Gerätetiefe: Zusätzlich ca. T 11 mm
Gewicht: 515 g

SKU ID

GBM9X5



MEHRFACH-AKKULADEGERÄT ACHT FÄCHER

Merkmale und Vorteile

Das Mehrfach-Akkuladegerät mit 8 Fächern ist darauf ausgelegt, mehrere Akkus gleichzeitig aufzuladen und stellt somit eine effiziente Ladelösung dar. Das Mehrfach-Ladegerät unterstützt den Akku mit hoher Kapazität.

Produktinformationen

AC-Eingang: 100 V–240 V AC, 4,2 A 50–60 Hz

DC-Ausgang: 19,5 V, 16,9 A

* mit 330 W AC-Adapter

Anzahl der Ladefächer: 8 Fächer

Abmessungen: L 465 x B 245 x H 95,3–111,3 mm

Gewicht: 4,7 kg, ohne Akkus

Unterstützt Hauptakkus und Hochleistungsakkus.

SKU ID

GCECEK (EU Netzkabel)

GCECUK (US Netzkabel)

GCECKK (UK Netzkabel)

GCECAK (AU Netzkabel)

GCECCK (CHN Netzkabel)

GCECTK (TW Netzkabel)

GCECIK (IN Netzkabel)



STANDARD-AKKU 4200 MAH (1ER SATZ)

Merkmale und Vorteile

Mit diesem zusätzliche Akkusatz haben Sie immer einen aufgeladenen Ersatzakku dabei, falls Ihrem Gerät im Außendienst der Strom ausgeht.

Produktinformationen

Akku-Typ: Lithium-Ionen

Spannung: 11,1 V

Kapazität: Üblicherweise 4200 mAh; min. 4080 mAh

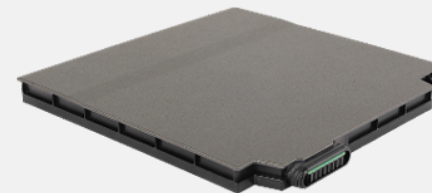
Anzahl der Zellen: 3S2P

Abmessungen: L 140 x B 136 x H 10,7 mm

Gewicht: 305 g

SKU ID

GBM6X4



100W AC-ADAPTER, TYP C

Merkmale und Vorteile

Der 100-W-AC-Adapter vom Typ C als zusätzliche Ladeoption zum Aufladen von robusten Getac-Tablets und -Laptops mit eingebauten USB-C-Anschlüssen und Stromversorgungsfunktion. Der Typ-C-Adapter verfügt über einen umdrehbaren Stecker, der Steckerschäden durch falsches Einstecken reduziert.

Produktinformationen

Eingang: 100 V–240 V
Ausgang: 20V, 5A, 100W
Abmessungen: L 140 x B 65 x H 25 mm
Gewicht: 326g
Länge Eingangskabel: 1830 mm
Länge Ausgangskabel: 1500 mm

SKU ID

GAT1E1 (EU Netzkabel)
GAT1U1 (US Netzkabel)
GAT1K1 (UK Netzkabel)
GAT1A1 (AU Netzkabel)
GAT1C1 (CHN Netzkabel)
GAT1T1 (TW Netzkabel)
GAT1I1 (IN Netzkabel)



120 W FAHRZEUG-ADAPTER

Merkmale und Vorteile

Der 120 W Fahrzeug-Adapter bietet zwei Arten von Anschlüssen: einen Blankdraht-Anschluss mit bereits abisolierten einzelnen Drahtenden sowie einen Zigarettenanzünder-Stecker für den einfachen Anschluss an die Zigarettenanzünder im Inneren des Fahrzeugs. So können Sie Ihr Notebook bequem während der Fahrt aufladen.

Produktinformationen

Eingangsspannung: 11–32 V DC

Ausgangsspannung: 19 V DC

Ausgangsstrom: 6,32 A Max.

Abmessungen des Gehäuses: L 131,5 x B 65,6 x H 30 mm

Gewicht: 362 g

Länge Eingangskabel: 1900 mm

Länge Ausgangskabel: 1000 mm

SKU ID

GAD2X4 (Zigarettenanzünder-Version)

GAD2X8 (Blankdraht-Version)



65 W AC-ADAPTER MIT NETZKABEL

Merkmale und Vorteile

Dieser Adapter ist darauf ausgelegt, das Gerät mit Strom zu versorgen und seine interne Batterie von einer AC-Stromquelle aufzuladen. Dem Adapter liegt ein landesspezifisches Netzkabel bei, das zu den örtlichen Steckdosen in Ihrem Land passt.

Produktinformationen

Eingang: 100 V–240 V, 50–60 Hz, 1,5 A
Ausgang: 19 V, 3,42 A, 65 W
Abmessungen: L 108,3 x B 46,3 x H 30 mm
Gewicht: 250 g
Länge Eingangskabel: 1830 mm
Länge Ausgangskabel: 1500 mm

SKU ID

GAA6E5 (EU Netzkabel)
GAA6U5 (US Netzkabel)
GAA6K5 (UK Netzkabel)
GAA6A5 (AU Netzkabel)
GAA6C5 (CHN Netzkabel)
GAA6T5 (TW Netzkabel)
GAA6G5 (ARG Netzkabel)
GAA6I5 (IN Netzkabel)
GAA6J5 (JP Netzkabel)
GAA6R5 (KR Netzkabel)



90 W AC-ADAPTER

Merkmale Und Vorteile

Dieser Adapter versorgt das S410 über eine AC-Stromquelle mit Strom und lädt den integrierten Akku auf. Das zum Adapter gehörende landesspezifische Netzkabel passt in die Steckdosen Ihres Bestimmungslandes.

Produktinformationen

Eingang: 100 V-240 V

Ausgang: 19 V, 4,74 A, 90 W

Abmessungen: L 140,1 x B 65,1 x H 25,4 mm

Gewicht: 275 g

Länge Eingangskabel: 1830 mm

Länge Ausgangskabel: 1500 mm

SKU ID

GAA9U5 (US Netzkabel)

GAA9E5 (EU Netzkabel)

GAA9K5 (UK Netzkabel)

GAA9C5 (CHN Netzkabel)

GAA9A5 (AU Netzkabel)

GAA9T5 (TW Netzkabel)

GAA9I5 (IN Netzkabel)

GAA9G5 (ARG Netzkabel)

GAA9J5 (JPN Netzkabel)

GAA9R5 (KR Netzkabel)



AC-ADAPTER 90 W, MIL-STD-461

Merkmale und Vorteile

Der MIL-STD-461G AC-ADAPTER entspricht den Standards und Testspezifikationen des US-Militärs. Damit ist sichergestellt, dass die leistungsgeführten Emissionen und die Störfähigkeit sowie die gestrahlten Emissionen des Adapters den Anforderungen zur Kontrolle elektromagnetischer Störungen entsprechen.

Produktinformationen

Eingang: 115 V bis 230 V, 1,6 A 50~60 Hz
Ausgang: 19 V, 4,74 A, 90 W
Abmessungen: L x B x H: 170 x 75 x 45 mm
Gewicht: 880 g (ohne Netzkabel)
Länge Eingangskabel: 1530 mm
Länge Ausgangskabel: 1800 mm

SKU ID

GAAGE5 (EU Netzkabel)
GAAGU5 (US Netzkabel)
GAAGK5 (UK Netzkabel)
GAAGC5 (CHN Netzkabel)
GAAGA5 (AU Netzkabel)
GAAGI5 (IN Netzkabel)
GAAGT5 (TW Netzkabel)



BÜRODOCK MIT AC-ADAPTER

Merkmale Und Vorteile

Das Getac Bürodock bietet eine Vielzahl von E/A-Anschlüssen für die Verbindung wichtiger Peripheriegeräte mit den Geräten in Ihrem Büro. Durch die integrierten Ethernet-, RS232- und USB-Anschlüsse können Benutzer schnell Daten aus dem Außendienst sammeln und mit denen in der Zentrale synchronisieren, was eine Berichterstattung und Analyse in Echtzeit ermöglicht. Die HDMI- und VGA-Anschlüsse erlauben es außerdem, Präsentationen und Arbeitsblätter auf einen größeren Bildschirm zu übertragen.

Produktinformationen

Abmessungen: 229.1 x 209.9 x 159.7 mm

Gewicht: 810g

E/A-Schnittstelle: DC in Buchse x 1, Audioausgang x 1, Mikrofon x 1, USB 2.0 x 2, USB 3.0 x 2, LAN x 1, HDMI x 1, VGA x 1, Serieller Anschluss x 1, Kensington-Schloss x 1

SKU ID

GDODEA (EU Netzkabel)
GDODUA (US Netzkabel)
GDODKA (UK Netzkabel)
GDODAA (AU Netzkabel)
GDODCA (CHN Netzkabel)
GDODTA (TW Netzkabel)
GDODGA (ARG Netzkabel)
GDODIA (IN Netzkabel)
GDODJA (JP Netzkabel)
GDODRA (KR Netzkabel)
GDOD2A (EU & UK Netzkabel)



KAPAZITIVER HARTKOPF-EINGABESTIFT MIT HALTESCHNUR

Merkmale Und Vorteile

Dieser herausnehmbare Eingabestift ist leicht und einfach zu handhaben. Dies erlaubt Benutzern eine mühelose und bequeme Bedienung des Touchscreens, ohne dass sie sich um Kratzer oder Fingerabdrücke sorgen müssen. Der Eingabestift wird mit einer Halteschnur zur Befestigung am Tablet geliefert, damit er nicht verloren gehen kann.

Produktinformationen

Abmessungen des Eingabestifts: 108,7 mm; Ø 9 mm
Größe des Stiftkopfs: 3,0 mm; Ø 2,8 mm
Länge der Halteschnur: 304 mm

SKU ID

GMPSXN * MOQ : 5pcs



DIGITIZER-STIFT

Merkmale und Vorteile

Der Digitizer-Stift ermöglicht eine genauere und einfachere Eingabe von Daten und handgeschriebener Unterschriften. Eine Schnelltaste ermöglicht bei der Nutzung des Stiftes die Betätigung der rechten Maustaste.

Produktinformationen

Abmessungen des Eingabestifts: 109 mm; Ø 9 mm
Größe des Stiftkopfs: 2,0 mm; Ø 1,65 mm
Länge der Halteschnur: 292 mm

SKU ID

GMPDX6



GETAC DS100 USB-C DOCKING STATION

Merkmale Und Vorteile

Die Getac DS100 USB-C-Dockingstation mit einem schlanken und kompakten Design integriert Kabel nahtlos auf dem Arbeitsplatz. Dies ermöglicht es Benutzern, schnell einen individuellen Arbeitsbereich zu schaffen und ihre tägliche Büroumgebung zu organisieren. Kompatibel mit verschiedenen Getac-Laptop- und Tablet-Modellen bietet sie zusätzliche Konnektivität und mehrere I/O-Ports für zusätzliche Peripheriegeräte und Datenquellen. Mit Unterstützung für MAC Address Pass-Through, Wake-on-LAN (WoL) und PXE Boot unterstützt die DS100 IT-Administratoren dabei, eine sichere, effiziente und gut verwaltete Netzwerkinfrastruktur aufrechtzuerhalten. (Die Leistung der Dockingstation, einschließlich der Übertragungsgeschwindigkeiten und Anzeigefunktionen, kann bei der Verwendung mit Getac Android-Systemen durch den Chipsatz und das Betriebssystem eingeschränkt sein. Einzelheiten finden Sie im Benutzerhandbuch).

Produktinformationen

Abmessungen (L x B x H): 207 x 90 x 31 mm

Gewicht: 335 g

Stromkabellänge: 1,8 m

Datenkabellänge: 1 m

Port-Replikation: DC-Eingangsbuchse x 1, Audioeingang/-ausgang

Combo x 1, USB 2.0 x 2, USB 3.2 Gen 1 Typ-A x 3, USB 3.2 Gen 2 Typ-C x 2, LAN x 1, HDMI 2.0 x 1, Display Port x 2

SKU ID

GDDSE1 (EU Netzkabel)

GDDSU1 (US Netzkabel)

GDDSK1 (UK Netzkabel)

GDDSA1 (AU Netzkabel)

GDDSC1 (CHN Netzkabel)

GDDST1 (TW Netzkabel)

GDDSI1 (IN Netzkabel)



MATTE SCHUTZFOLIE

Merkmale Und Vorteile

Diese Bildschirm-Schutzfolie ist genau auf das UX10 Tablet zugeschnitten und lässt sich einfach anbringen und entfernen, ohne Kleberückstände zu hinterlassen. Die Antispiegelungs-Beschichtung schützt den Bildschirm nicht nur vor den Strapazen des alltäglichen Gebrauchs, sondern streut auch das auf den Bildschirm auftreffende Licht und reduziert so Spiegelungen. Damit bleiben die Informationen auf dem Display in allen gängigen Lichtverhältnissen gut lesbar.

Produktinformationen

Abmessungen: L 217,70 x B 136,50 x H 0,24 mm
Primäres Material: PET

SKU ID

GMPFXQ



SCHULTERHARNISCH 4-PUNKT

Merkmale und Vorteile

Dieser Schulterharnisch verfügt über vier Karabinerhaken, die an den Eckringen des Tablets befestigt und auch leicht wieder abgenommen werden können. Der Harnisch wird wie ein Rucksack getragen, sodass das Tablet freihändig auf Höhe des Gürtels mitgeführt werden kann. Dank seiner breiten, weichen Polsterung und der verstellbaren Gurte können Sie das Gerät so stets komfortabel bei sich führen.

Produktinformationen

Abmessungen: 1380 x 372 mm
Primäres Material: Polyester

SKU ID

GMS4X5



SCHULTERGURT 2-PUNKT

Merkmale und Vorteile

Der Schultergurt wird an zwei Halterungen auf der Rückseite des Tablets befestigt und kann auf alle Körpergrößen eingestellt werden, sodass er sich sowohl um den Körper als auch über die Schulter tragen lässt. Der Tragriemen ist robust und widerstandsfähig, ermöglicht das freihändige Tragen des Tablets und verhindert, dass Sie das Gerät beim Transport versehentlich fallen lassen. Der Schultergurt kann über zwei D-Ringe am eingebauten Griff auch an der abnehmbaren Tastatur (separat erhältlich) befestigt werden.

Produktinformationen

Abmessungen: 38 x 1530 mm
Primäres Material: Polyester

SKU ID

GMS2X9



TASTATUR-DOCK

Merkmale und Vorteile

Das Tastatur-Dock bietet eine vierstufige rote Hintergrundbeleuchtung, 82 Tasten in voller Größe sowie ein integriertes Touchpad und ermöglicht es Ihnen, Ihr Tablet wie einen Laptop zu nutzen. So minimieren Sie Fehler und steigern Ihre Effizienz bei der Ausführung datenintensiver Aufgaben. Darüber hinaus bietet es eine Vielzahl von E/A-Anschlüssen für den Anschluss von Peripherie- und anderen wichtigen Geräten. Sein doppelter Verriegelungsmechanismus sorgt für eine stabile Verbindung zwischen Tablet und Tastatur und verhindert, dass die Tastatur sich löst. Außerdem verfügt es über einen versenkbaren Griff, der ausgeklappt für zusätzliche Stabilität sorgt, und es ermöglicht, dass das Tablet für einen komfortablen Betrachtungswinkel nach hinten geneigt werden kann.

Produktinformationen

Abmessungen: 299 x 265 x 22,65 mm (L x B x H)

Gewicht: 1,10 kg

Struktur: IP65; Membran

Fallhöhe: 1,2 m

Layout: 82 Tasten

E/A-Schnittstellen: DC-in-Buchse x 1, USB 2.0 x 1, LAN x 1, HDMI x 1,

Serieller Anschluss x 1, Docking-Stecker (für Tablet)

SKU ID

GDKBUH (US)

GDKBBH (DE)

GDKBCH (UK)

GDKBDH (FR)

GDKBEH (IT)

GDKBTH (TR)

GDKBMH (ES)

GDKBWH (USA, international)

GDKBFH (Kanadisches Französisch)



FOLIO-HÜLLE

Merkmale und Vorteile

Die speziell für das UX10-Tablet entwickelte Hülle umschließt Ihr Tablet perfekt und schützt es vor Kratzern, Schmutz und Stößen, ohne den Zugriff auf Anschlüsse und Bedienelemente zu behindern. Die Vorderklappe mit integrierten Anti-Rutsch-Streifen ermöglicht es Ihnen, das Tablet in unterschiedlichen Winkeln aufstellen und somit freihändig betrachten zu können. Außerdem verfügt sie über vier D-Ringe für den einfachen Anschluss eines Schultergurts oder -harnisches (separat erhältlich). So können Sie das Tablet flexibel handhaben und auf unterschiedliche Arten transportieren.

Produktinformationen

Abmessungen: L 223 x B 295 x T 33,5 mm
Gewicht: 498 g
Primäres Material: Nylongewebe

SKU ID

GMBCXA



DREHBARER TRAGERIEMEN MIT STÄNDER

Merkmale und Vorteile

Der drehbare Trageriemen für das UX10 sorgt für eine einfache Handhabung des Tablets. Der Trageriemen kann auf die meisten Handgrößen angepasst und um 360 Grad gedreht werden. So finden Sie immer den perfekten Blickwinkel. Zum Lieferumfang gehört auch ein eingebauter Ständer, der auf flachen Oberflächen eine freihändige Nutzung erlaubt und so für mehr Flexibilität bei der Arbeit sorgt.

Produktinformationen

Abmessungen des Trageriemens: 65 x 155 x 23 mm

Gewicht: 157,5 g

Primäres Material: Polyurethan

SKU ID

GMHRXK



ABNEHMBARE TASTATUR

Merkmale und Vorteile

Die abnehmbare Tastatur bietet eine vierstufige rote Hintergrundbeleuchtung, 82 Tasten in voller Größe sowie ein integriertes Touchpad und ermöglicht es Ihnen, Ihr Tablet wie einen Laptop zu nutzen. So minimieren Sie Fehler und steigern Ihre Effizienz bei der Ausführung datenintensiver Aufgaben. Sein doppelter Verriegelungsmechanismus sorgt für eine stabile Verbindung zwischen Tablet und Tastatur und verhindert, dass die Tastatur sich löst. Außerdem verfügt es über einen integrierten Griff, der ausgeklappt für zusätzliche Stabilität sorgt und es ermöglicht, dass das Tablet für einen komfortablen Betrachtungswinkel nach hinten geneigt werden kann.

Produktinformationen

Abmessungen: L 285 x B 265 x H 20 mm
Gewicht: 900 g
Struktur: IP65; Membran
Fallhöhe: 1,2 m (4 ft.)
Layout: 82 Tasten

SKU ID

GDKBUG (US)	GDKBHG (RU)
GDKBBG (DE)	GDKBMG (Spanisch)
GDKBCG (UK)	GDKBTG (TR)
GDKBDG (FR)	GDKBWG (USA, international)
GDKBEG (IT)	GDKBFG (Kanadisches Französisch)
GDKBGG (Chinesisch, traditionell)	

